

DANTHERM HCV 300-500-700 VENTILATSIOONISEADMED

HCV 300-500-700 ventilatsiooniseadmed on loodud eelkõige ühe- ja kahepereelamutele aga sobivad kasutamiseks ka korterites ja büroodes. Ventilatsiooniseadmed on varustatud kõrge efektiivsusega vastuvoolu soojusvahetiga, kusjuures ventilaatorite erivõimsus (SFP) on väga madal. Seadmesse integreeritud automaatika ja suur hulk lisasid võimaldavad kohandada neid mistahes vajadustele.

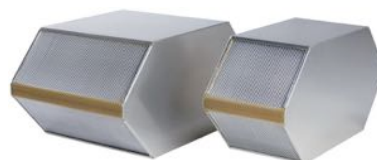


Peamised omadused

- nõudluspõhine juhtimine, sisseehitatud niiskusandur
- suur kasutegur (kuni 95%)
- väikese energiatarbega EC-mootorid, väga väike ventilaatori erivõimsus (SFP)
- soojustagastist möödaviik, vabajahutus
- eelküttekalorifeer seadme sees
- seadme käeliskus muudetav
- madal müratase
- rõhu mõõteotsikud õhuhulkade reguleerimiseks vahetult seadmel
- 11 nädalaprogrammi
- küttekolderežiim
- Modbus liides
- Arvutiprogramm Dantherm PC Tool

Suure efektiivsusega vastuvoolu soojusvaheti

Soojustagastus toimub suure efektiivsusega alumiiniumist vastuvoolu soojusvahetis, mille Dantherm on kohandanud optimaalse efektiivsuse saavutamiseks võimalikult väikese rõhukao juures.



Ventilaatorid

Kogu HC seerias kasutatakse ventilaatorites uusima tehnoloogiaga toodetud EC (*Electromagnetic Commutation*) mootoreid. Need moodsad mootorid ja ventilaatorite rootorid tagavad parima efektiivsuse ja on väga töökindlad ning vaiksed. Ventilaatorite toitepinge on 230 V AC ja kiiruse sujuv reguleerimine toimub 0-10 V signaali abil.

Juhtpaneel

Seadmete standardvarustuses on juhtpaneel, mis võimaldab kasutajal juhtida järgmisi funktsioone:

- ventilaatori pöörlemiskiiruse käsitsijuhtimine
- ventilaatori pöörlemiskiiruse automaatjuhtimine (nädalaprogramm, nõudluspõhine juhtimine)
- käsitsilülitatav möödavool/jahutamine ja suverežiim



Juhtmevaba kaugjuhtimispuul

Lisavarustuse hulka kuuluva juhtmevaba kaugjuhtimispuuldi abil saab kasutaja juhtida järgmisi funktsioone:

- automaatne nõudluspõhine juhtimine
- käsitsijuhtimine
- nädalaprogramm
- käsitsilülitatav möödavool/jahutamine, suve- ja äraolekurežiim, küttekolderežiim
- filtritaimer



Kaugjuhtimispuul pakub ka paigaldajale mitmeid kasulikke valikuid, nt:

- paigaldajarežiimi sisselülitamine
- automaatse nõudluspõhise režiimi seadistuste muutmine
- soojenduse, jahutuse ja möödavoolu seadeväärtuste muutmine
- ventilaatorite pöörlemiskiiruse vaatamine ja muutmine



Juhtmega kaugjuhtimispuul (HCP 10)

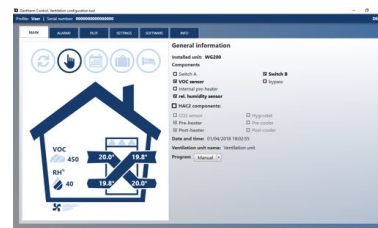
- automaatne nõudluspõhine juhtimine
- käsitsijuhtimine
- nädalaprogramm
- käsitsilülitatav möödavool/jahutamine, suverežiim, küttekolderežiim
- häirete lugemine ja lähtestamine, k.a filtrite häire

HCP 10 võimaldab paigaldajal seadistada õhuhulkasid ilma PC Toolita.

Arvutiprogramm Dantherm PC Tool

PC Tooli paigaldajamenüü abil on lihtne seadistada ja muuta seadme õhuhulkasid ning muid parameetreid või seadeid, aktiveerida lisasid, lugeda ja lähtestada häireid.

Programmi kasutajamenüüs saab näha ja muuta erinevaid seadeid, nagu nt nädalaprogrammid, seadepunktid, alarmid ja logi.



Mudel		HCV300	HCV500	HCV700
Max õhuhulk rõhul 100 Pa	(m ³ /h)	280	400	550
Soojustagasti tüüp		vastuvoolu		
Energiaklass		A / A+ (koos välise CO ₂ anduriga)		
Kasutegur EN12141-7 (kuiv)	%	86	86	85
Maksimaalne võimsustarve*	W	150	170	240
Kõrgus	mm	1000	1050	1050
Laius	mm	600	700	700
Sügavus	mm	430	603	750
Kaal	kg	36	49,5	70
Õhukanalite ühendus	mm	Ø125	Ø160	Ø200

* Ilma eel- ja järelkütteta