



DanX
Integreeritud jahutusega
ventilatsiooniseadmed

Kasutaja vajadusi arvestav optimaalne sisekliima

Mugav sisekliima on inimestele oluline kõigis siseruumides. Moodulitest koosnev kõrgtehnoloogiline DanX ventilatsiooniseade on ette nähtud vajaliku temperatuuri, niiskuse ja õhupuhtuse tagamiseks hotellides, ärihoonetes või kõikjal mujal. DanX on ehitatud vastavalt Danthermi kompaktsed seadme kontseptsioonile (*all in one box*) ja on väga usaldusväärne ning lihtsalt juhitav. Efektivele soojus- tagastusele lisandub ka vastavus kõrgetele kvaliteedinõuetele.

Siseruumides mõjutavad inimesi kaks peamist faktorit: temperatuur ja õhukvaliteet. Soovitatav temperatuur sõltub ruumi otstarbest ja selle saavutamiseks tuleb arvestada aastaaja ja välis-temperatuuriga. Danthermi moodul- seadme DanX kasutamine garanteerib kvaliteetse lahenduse, mis vastab tänapäeva ootustele seadme energia- säästlikkuse ja elukaare maksumuse osas. Seda toetab 50 aasta pikkune kogemus vastavate seadmete valdkonnas.

Moodulkonstruktsioon

Kõrgekvaliteediline moodulitel põhinev paindliku ehitusega DanX võimaldab valida just konkreetsele ehitusele sobiva funktsionaalse lahenduse. Moodulid ühendatakse originaalse relsisüsteemi abil, mis lihtsustab paigaldust ja

hooldust. Kõik seadme funktsioonid on integreeritud ühte korpusesse – puudub vajadus välisosade järele. Individuaalsetele vajadustele vastavate lahenduste loomiseks on seadmele DanX saadaval suur hulk tarvikuid ja lisaseadmeid. DanX on saadaval seitsmes eri mõõdus, mille õhuhulk on vahemikus 2000 kuni 32 000 m³/h.

DanX koos soojuspumbaga

Üks kõrgtehnoloogilise seadme DanX suuri eeliseid on võimalus komplekteerida see sisseehitatud pööratava soojuspumbaga, mida saab kasutada suvel jahutamiseks ja talvel kütmiseks. Sellise lahenduse korral puudub vajadus väliste jahutusseadmete järele. Soojuspumpa saab lihtsalt ümber lülitada, mis võimaldab jäätunud aurustit kiiresti üles

sulatada kuuma agensi abil. Soojuspumba kompressorile saab lisada sagedusmuunduri, mis võimaldab siseruumi temperatuuri täpselt reguleerida. Lisaks võib soojuspumbale paigaldada kondensaatori vesijahutuse, mis võimaldab lisajahutust ja liigse soojuse ärakasutamist näiteks majapidamisvee soojendamiseks.

Odav eksploatatsioon

Lga ventilatsioonisüsteemi esmane ülesanne on mugava sisekliima tagamine, kuid sama oluline on kulude kokkuvõtte kogu süsteemi eluea jooksul. DanX arvestab ökonoomse majandamise kõigi aspektidega. Eksploataatsiooni kulude vähendamisele ja energia kokkuvõtte aitavad kaasa efektiivne soojustagastus ja väikesed rõhukaod.

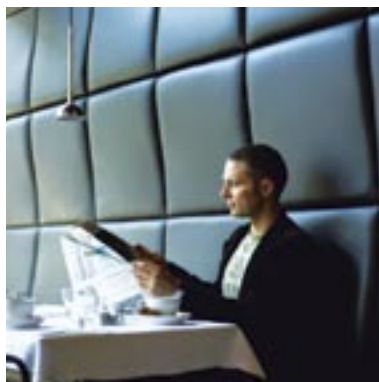
Õhuhulk

| Seade | DanX 2/4 | DanX 3/6 | DanX 5/10 | DanX 7/14 | DanX 9/18 | DanX 12/24 | DanX16/32 |
|------------------------|----------|----------|-----------|-----------|-----------|------------|-----------|
| Min. m ³ /h | 1.400 | 1.600 | 2.200 | 3.000 | 4.600 | 8.000 | 9.000 |
| Max. m ³ /h | 4.000 | 6.000 | 10.000 | 14.000 | 18.900 | 25.200 | 32.300 |

DanX ventilatsiooniseadme saab komplekteerida kas rootor-, ristvoolu- või vahesoojuskanaljaga soojustagastiga. Kõigile saab lisada pööratava soojuspumba.



Seadmele DanX saab lisada sisseehitatud pööratava soojuspumba, mis võimaldab suvel jahutamist ja talvel kütmist. Lisaks on saadaval komponendid kasutaja individuaalsete vajaduste rahuldamiseks.



Vastupidavad materjalid

Tugev raamistik koosneb tihendatud ja termoisoleeritud kõrgekvaliteedilisest terasprofiilist osadest, mis on kuumtsingitud pinnakattega. Seadme välispaneelid on kahekordsed kõrgekvaliteedilisest kuumtsingitud 50 mm paksuse soojusisoleatsiooniga terasplekist. Kõik sisepaneelid on samast materjalist 30 mm paksuse soojusisoleatsiooniga. Luugid ja paneelid on varustatud hingede ja käepidemetega.

Kasutajasõbralik juhtimissüsteem

Kõigile DanX seadmetele saab lisada unikaalse nõudlusele vastava kvaliteetse juhtimissüsteemi. Temperatuuri, õhukvaliteedi ja energiakulu automaatne jälgimine ja juhtimine garanteerib ööpäevaringselt tasakaalustatud ja mugava sisekliima ja arvestab kasutaja

konkreetsete vajadustega. Kõik olulised funktsioonid seadistatakse ja kontrollitakse üle tehases, individuaalseid ümberseadistusi on kasutajal lihtne teha ja kontrollida. See toimub lihtsalt jälgitava kasutajaliidese abil. Juhtimissüsteemi LON moodul võimaldab vajadusel ühendada seadme kohaliku juhtimisvõrguga.

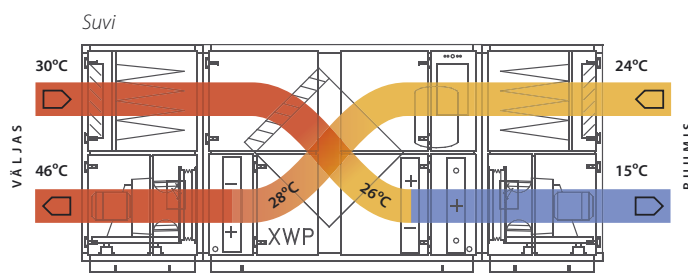
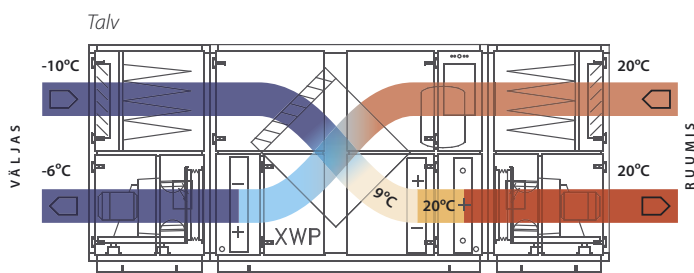
Valikuprogramm

Õhukäitlusseadme projekteerimine võib olla üsna keeruline ülesanne, kuid Danthermi poolt on püütud teha see kasutajale võimalikult lihtsaks valikuprogrammi abil. See arvestab paljusid erinevaid faktoreid ja leiab optimaalse variandi. Valikuprogrammi saab alla laadida internetist aadressil www.dantherm-air-handling.com

Loomulikult võib informatsiooni ja nõuannete saamiseks pöörduda Danthermi inseneride ja edasimüüjate poole, kes on alati valmis aitama konkreetsete vajaduste jaoks sobiva lahenduse leidmisel.



Seadme DanX unikaalne juhtimissüsteem tagab energiasäästlikult hoonetes ööpäevaringselt konkreetsetele vajadustele vastava mugava sisekliima.



Sisseehitatud pööratav soojuspump töötab talvel kütte- ja suvel jahutusrežiimil. See tagab optimaalse mugavuse ja olulise energiakokkuhoiu. Joonistel esitatud temperatuurid on toodud näiteks ja võivad tegelikkuses olla erinevad.



Mugav sisekliima mistahes maailmajaos



Dantherm on arendanud ja tootnud inimestele optimaalset sisekliimat tagavaid kvaliteetseid kliima- ja ventilatsiooniseadmeid alates aastast 1958. Sealjuures pole väliskliima poolt seatud piiranguid – seadmed taluvad põhjamaade pakast ja kõrbekuumust. Dantherm on spetsialiseerunud õhu-kuivatamisele, küttele, kliimaseadmetele,

soojustagastusele ja elektroonikaseadmete jahutamisele. Innovatiivsus ning vastupidavad ja ökonoomsed seadmed on ettevõtte teinud maailma juhtivaks statsionaarsete ja mobiilsete kliimaseadmete tootjaks. Pidevalt toimub arendustöö uute tehnoloogiate vallas, mis parandab toodete kvaliteeti.

Danthermi peakorter asub Taanis, haru-ettevõtted on Norras, Rootsis, Ühendkuningriigis, USA-s ja Hiinas. Lisaks toimib Euroopas laialatuslik edasimüüjate võrk.

Dantherm Air Handling kuulub firmale Dantherm A/S.

TOOTJA:

DANTHERM AIR HANDLING A/S
Marienlystvej 65
DK-7800 Skive
Taanis
Tel.: +45 9614 3700
E-post: dantherm.dk@dantherm.com
www.dantherm-air-handling.com

EESTI ESINDAJA:

EB THERM OÜ
Pärnu mnt. 160g
11317 Tallinn
Tel.: + 372 655 8319
E-post: ebtherm@ebtherm.ee
www.ebtherm.ee

